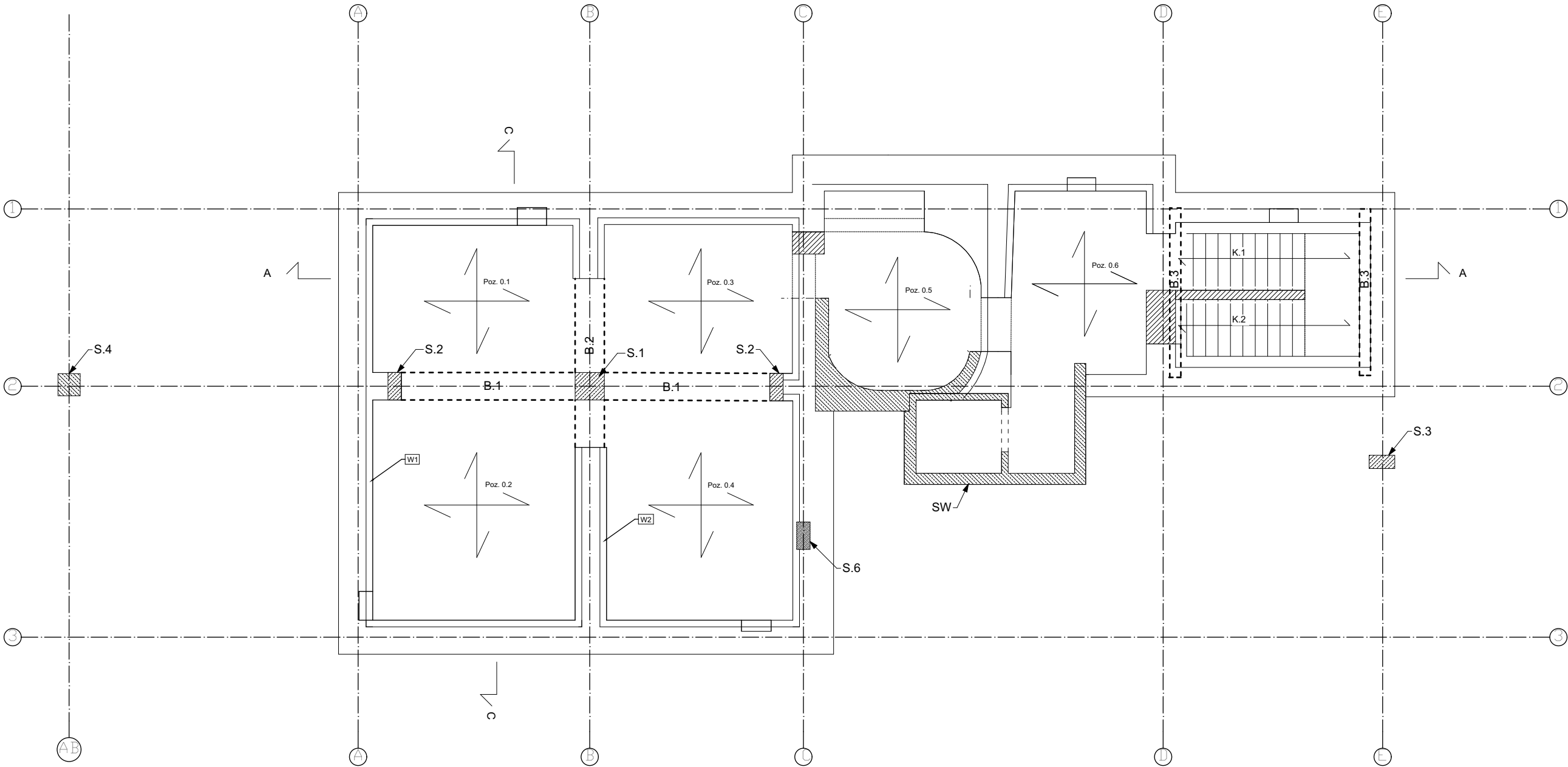


SCHEMAT STROPU
NAD PIWNICĄ



BETON: C25/30
STAL : RB500
-klasa ekspozycji X0
-nominalna grubość otuliny c=15mm

nazwa inwestycji		„Modernizacja zabytkowego dworca PKP na potrzeby funkcjo- nowania ETNOCENTRUM ziemi krośnieńskiej” - PRZEBUDOWA WRAZ ZE ZMIANĄ SPOSOBU UŻYTKOWANIA BUDYNKU DWORCA PKP PRZY UL.KOLEJOWEJ 29b I 29c W KROŚNIE WRAZ Z NIEZBĘDNĄ INFRASTRUKTURĄ TECHNICZNĄ.	
adres inwestycji		UL. KOLEJOWEA 29b I 29c 38-400 KROSNO	
inwestor		GMINA MIASTO KROSNO ul.LWOWSKA 28A, 34-800 Krosno	
temat rysunku		SCHEMAT STROPU NAD PIWNICĄ	
faza	projekt wykonawczy	branża konstrukcyjna	
autor projektu i numer uprawnień		asystenci	
mgr inż. Roman Zimka upr. proj. GP.1.UA-8346/142/90		dr inż. Tomasz Pytlowany	
sprawdzający i numer uprawnień			
data:		skala:	nr rys.:
maj 2017		1:100	K2